

Prevenzione ZECICHE



COME PREVENIRE



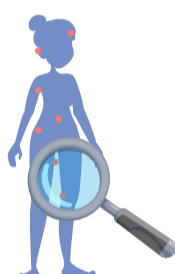
1. Vestiti opportunamente, con abiti chiari che rendono più facile l'individuazione delle zecche, coprire le estremità, soprattutto inferiori, con calze chiare (meglio stivali), utilizzare pantaloni lunghi e preferibilmente un cappello.



2. Usa repellenti contro gli insetti sia sulla pelle che sui vestiti.



3. Le zecche amano stare sull'erba alta e tra i cespugli. Controlla la presenza di zecche se ti siedi o ti stendi sul terreno. Evita di toccare l'erba lungo il margine dei sentieri, non addentrarti nelle zone in cui l'erba è alta.

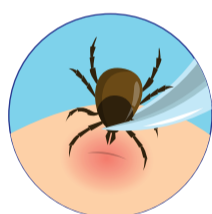
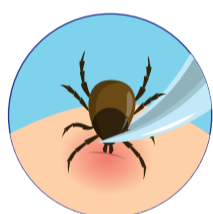


4. Controlla la presenza di zecche mentre ti trovi all'aperto ed eventualmente spazzolale via dai tuoi vestiti, poi, una volta rientrato in casa, controlla tutto il tuo corpo. Controlla in particolare sotto le braccia, dentro ed intorno alle orecchie, nell'ombelico, dietro le ginocchia, sui capelli, sulle gambe ed intorno la vita. Le zecche sono molto piccole e possono essere scambiate per macchie di sporco o lentiggini.

RIMUOVERE UNA ZECCA



1. Evita di toccare a mani nude la zecca. Indossa dei guanti e poi, quando l'hai rimossa, lavale. Afferra la zecca con una pinzetta a punte sottili, il più possibile vicino alla superficie della pelle, e rimuovila tirando dolcemente cercando di imprimere un leggero movimento di rotazione. Durante la rimozione presta la massima attenzione a non schiacciare il corpo della zecca, per evitare il rigurgito che aumenterebbe la possibilità di trasmissione di agenti patogeni.



2. Applica un disinfettante sulla parte lesionata soltanto dopo l'estrazione della zecca. Evita i disinfettanti che colorano la pelle, come tintura di iodio o mercurocromo, perché potrebbero mascherare segni di infezione.



3. Conservare la zecca in un contenitore appropriato per sottoporla a riconoscimento.



4. Osserva per un periodo di 30-40 giorni l'eventuale manifestazione di segni e sintomi di infezione. Se dovesse comparire un alone rossastro che tende ad allargarsi oppure febbre, mal di testa, debolezza, dolori alle articolazioni, ingrossamento dei linfonodi, rivolgiti al tuo medico curante.

PARCHI E ANIMALI DOMESTICI



1. Durante la stagione primaverile ed estiva è importante, in ambiente urbano, provvedere a tagliare frequentemente l'erba dei giardini e controllare lo sviluppo della vegetazione nelle aree incolte (lottizzazioni e aree abbandonate).



2. Le zecche attaccano anche i tuoi animali domestici (cani e gatti) quindi è importante sottoporli ad un trattamento antiparassitario (spot-on o spray) durante tutto l'anno, ma in maniera ancora più scrupolosa nel periodo primaverile ed estivo. Esamina con attenzione la cute del tuo animale domestico, soprattutto se sei stato in una zona a rischio (un parco pubblico, in montagna e nel giardino di casa).

Per informazioni:

visita il sito internet di ATS Val Padana
www.ats-valpadana.it/misure-di-lotta-per-il-contenimento-delle-zanzare-e-delle-zecche

Contatti:

Dipartimento di Igiene e Prevenzione Sanitaria
UOC Igiene e Sanità Pubblica-Salute Ambiente
e-mail: sisp@ats-valpadana.it

Il Servizio rilascia informazioni in merito a:

- Riconoscimento insetti e artropodi
- Controllo roditori
- Controllo insetti e artropodi di interesse sanitario
- Corretto utilizzo dei biocidi
- Partecipazione a momenti formativi

Sistema Socio Sanitario



ATS Val Padana